



INFORMAZIONI GENERALI

- Cesto: **50x50 cm**
- Peso lordo: 144,5 Kg
- Cicli/cesti ora: 60"-120"-180"-9'/60-30-20-7
- "START&STOP" automatico del ciclo di lavaggio (chiusura/apertura cappotta)
- Bracci di lavaggio/risciacquo con tubi in acciaio inox
- Pompa di lavaggio: 750 W
- Capacità boiler: 11 lt
- Capacità vasca: 30 lt
- Resistenza boiler: 6 kW
- Resistenza vasca: 2,8 kW
- Consumo acqua per ciclo: 2,5 lt
- Comandi elettronici con display LCD
- Altezza utile lavaggio: 425 mm
- Micro cappotta magnetico
- Riempimento automatico
- Doppio dosatore elettrico di detergente e brillantante
- Risciacquo a caldo
- Funzione Thermostop
- Sistema PRS (Boiler atmosferico+break tank+pompa risciacquo)
- Funzione Green per risparmio energetico
- Ciclo di autopulizia vasca a fine giornata

FILTRAZIONE

- Filtro di superficie in acciaio inox
- Filtro pompa lavaggio, facilmente rimovibile

CARROZZERIA

- In acciaio inox AISI 304
- Struttura cappotta a singola parete
- Vasca stampata con angoli arrotondati
- Sistema di sollevamento cappotta a molle
- Bracci di lavaggio/risciacquo facilmente smontabili
- Boiler in acciaio inox AISI 316

DOTAZIONE

- 2 cesti 50x50 cm
- 1 cesto bicchieri 50x50 cm
- 2 cesti portacucchiaini
- 1 canna di carico acqua (lunghezza 2 mt)
- 1 canna di scarico (lunghezza 2 mt)

OPTIONALS

- Pompa di scarico
- Alimentazione acqua calda (max 85 °C)
- Cappotta a doppia parete isolata
- Versione HD (P. Tot. 9,55 kW, in 380-415V 3N~)
- Versione in 60 Hz
- Resistenza boiler 9 kW
- Kit comando remoto

ACCESSORI PER TRATTAMENTO ACQUA

- Addolcitore interno (Vers. "S")
- Addolcitore esterno

ACCESSORI

- Tavoli entrata/uscita in acciaio inox
- Tavoli prelavaggio in acciaio inox
- Cesti speciali

INSTALLAZIONE

- Livellare la macchina agendo sugli appositi piedini

COLLEGAMENTO ELETTRICO

- La tensione di rete deve corrispondere a quella indicata nella targa matricola
- La macchina deve essere collegata ad un idoneo impianto di messa a terra
- Collegare la presa di alimentazione della macchina ad un interruttore a muro omnipolare

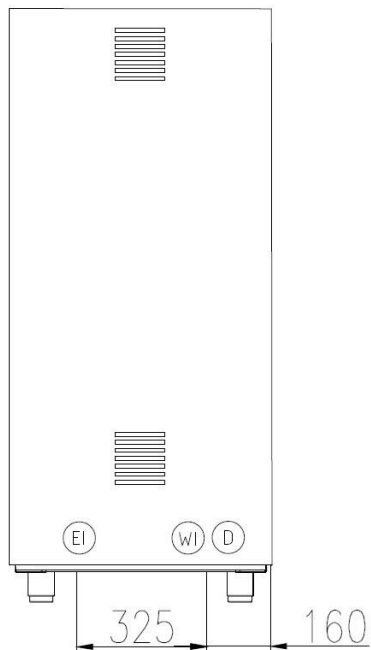
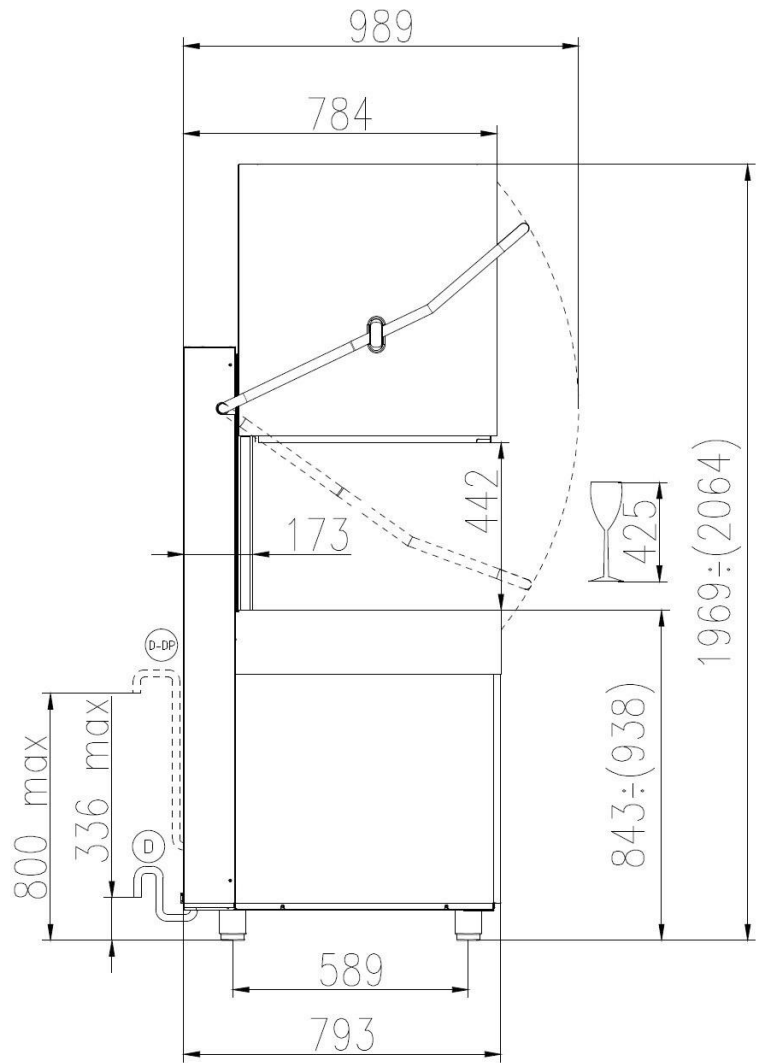
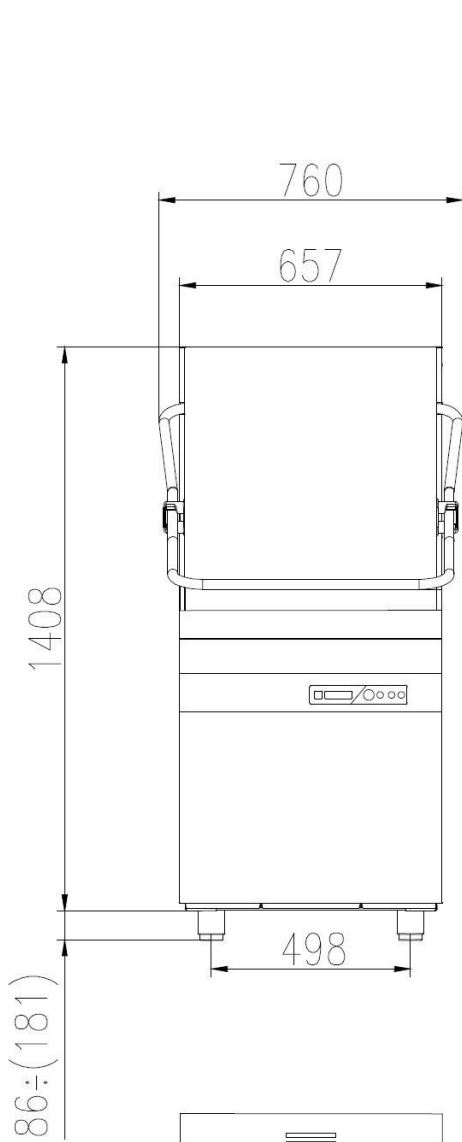
COLLEGAMENTO IDRICO

- Collegare un addolcitore in caso di acqua con durezza elevata
- La pressione dell'acqua deve essere compresa tra 0.1MPa (1 bar) e 0.5MPa (5 bar)
- La temperatura dell'acqua deve essere compresa tra 10°C e 50°C (max 25°C in caso di addolcitore)

SPECIFICHE TECNICHE

- Tensione: **380-415V 3N / 220-240V3 / 220- 240V~ 50 Hz**
- Potenza totale: **6,75 kW (9,55 kW in HD)**
- Corrente assorbita: **10 A / 17 A / 29 A (20 A in HD)**
- Sezione cavo di alim.: **5 x 2,5 mm² / 3 x 4 mm²**

AH 800^E PRS



- (EI)** CAVO DI ALIMENTAZIONE
POWER CORD SUPPLY
CABLE D'ALIMENTATION
CABLE DE ALIMENTACION
- (WI)** CANNA DI CARICO G 3/4 L=2000 mm
G 3/4 INLET HOSE L=2000 mm
TUYAU D'ALIMENTATION G 3/4" L=2000 mm
TUBO DE ALIMENTACION G 3/4" L=2000 mm
- (D)** TUBO DI SCARICO ø 40 mm L=2000 mm
DRAIN HOSE ø 40 mm L=2000 mm
TUYAU DE VIDANGE ø 40 mm L=2000 mm
TUBO DE DESAGUE ø 40 mm L=2000 mm
- (D-DP)** TUBO DI SCARICO ø 29 mm L=2500 mm (CON POMPA SCARICO)
DRAIN HOSE ø 29 mm L=2500 mm (WITH DRAIN PUMP)
TUYAU DE VIDANGE ø 29 mm L=2500 mm (AVEC POMPE DE VIDANGE)
TUBO DE DESAGUE ø 29 mm L=2500 mm (CON POMPA DE DESAGUE)

	Min 10°C-MAX 50°C
	Min 10°C-MAX 25°C with ENERGY RECOVERY
	200-500kPa(2÷5 Bar)
	100-500kPa(1÷5 Bar) with ATMOSPHERIC BOILER
	HARDNESS 5÷20°f-2.8÷11°d