



INFORMATIONS GÉNÉRALES

- Panier **50x60 cm**
- Poids brut : 160 Kg
- Cycles/paniers à l'heure : 2'-4'-6'-9'/30-15-10-7
- "START&STOP" automatique du cycle de lavage (fermeture/ouverture du capot)
- Bras de lavage/rinçage en acier inox
- Pompe de lavage : 1,3 kW
- Capacité surchauffeur : 11 litres
- Capacité cuve : 40 litres
- Résistance surchauffeur : 9 kW
- Résistance cuve : 4,5 kW
- Consommation d'eau par cycle : 2,5 litres
- Commandes électroniques avec afficheur LCD
- Hauteur utile de lavage : 415 mm
- Micro de sécurité porte
- Remplissage automatique
- Doseurs détergent et produit de rinçage électriques
- Rinçage à chaud
- Fonction Thermostop
- Pompe verticale autonettoyante
- Système PRS (Surchauffeur atmosphérique+Break tank+pompe de rinçage)
- Fonction Green (économie d'énergie)
- Cycle autonettoyant en fin de journée

FILTRAGE

- Filtre de surface en acier inox
- Filtre pompe de lavage, aisément amovible

CARROSSERIE

- En acier inox AISI 304
- Construction à double paroi isolée
- Cuve de lavage emboutie avec angles arrondis
- Système de soulèvement capot à ressort
- Bras de lavage/rinçage aisément amovibles
- Surchauffeur en acier inox AISI 316

EQUIPEMENT FOURNI

- 2 paniers à assiettes 50x60 cm
- 1 support plaques en inox
- 1 tuyau de remplissage eau (longueur 2 mt)
- 1 tuyau de vidange (longueur 2 mt)

ACCESSOIRES EN OPTION

- Pompe de vidange
- Alimentation en eau chaude (85°C maxi)
- Version HD (P.Tot. 14,8 kW, en 380-415V3N~)
- Version en 60 Hz
- Boîtier de commande déporté

ACCESSOIRES POUR TRAITEMENT DE L'EAU

- Adoucisseur incorporé
- Adoucisseur externe

AUTRES ACCESSOIRES

- Tables d'entrée/sortie en acier inox
- Tables de pré-lavage en acier inox
- Paniers spéciaux

INSTALLATION

- Niveler la machine en agissant sur les pieds

BRANCHEMENT ÉLECTRIQUE

- La tension du réseau doit correspondre à celle indiquée sur la plaque d'immatriculation de l'appareil.
- L'appareil doit être branché à un approprié système de mise-à-terre.
- Brancher la prise d'alimentation à un approprié interrupteur à mur omnipolaire.

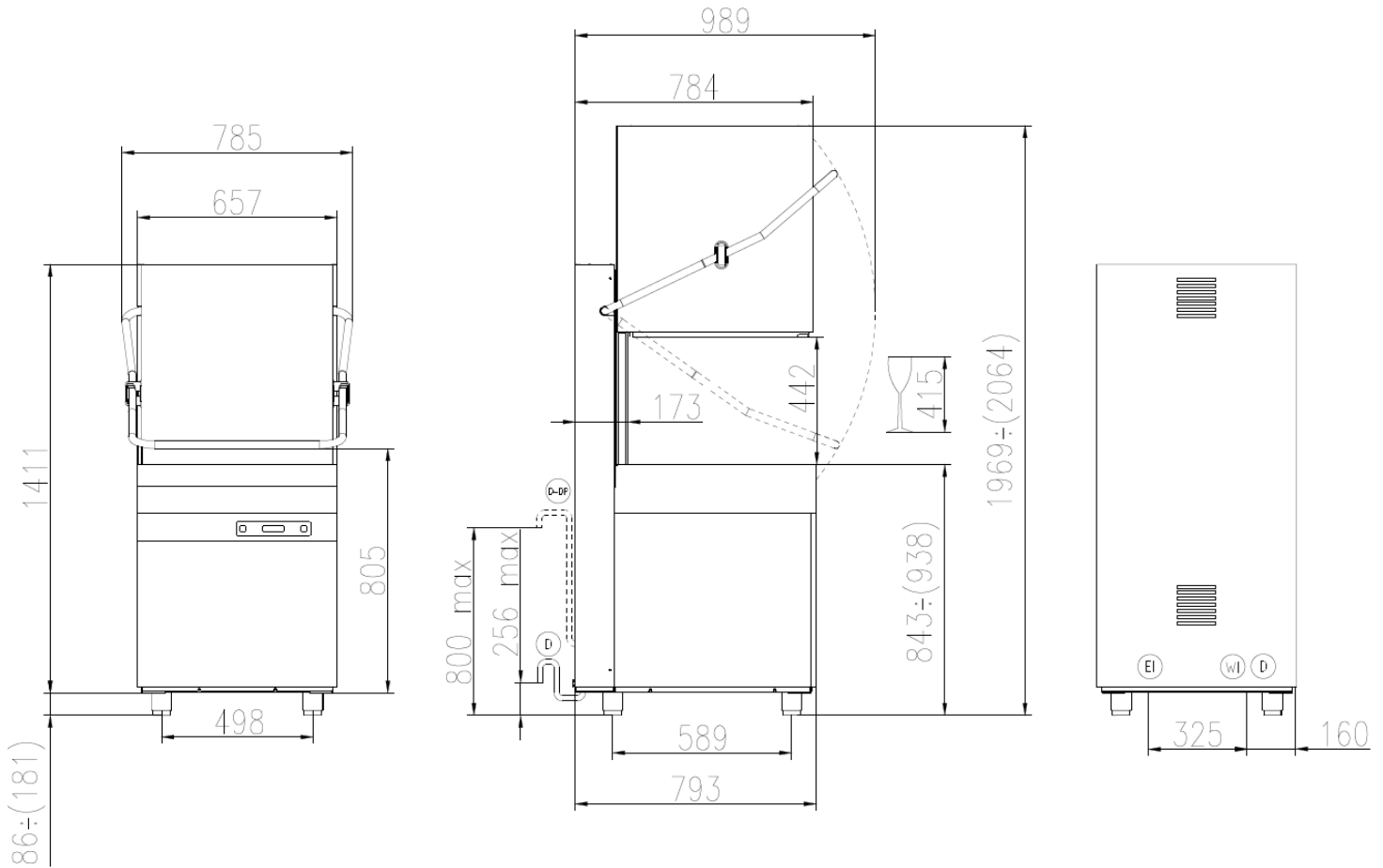
RACCORDEMENT AU RÉSEAU D'EAU

- Raccorder un adoucisseur en cas d'eau avec dureté élevée
- La pression de l'eau doit être comprise entre 0.1MPa (1 bar) et 0.5MPa (5 bar)
- La température de l'eau doit être comprise entre 10°C et 50°C (maxi 25°C en cas d'adoucisseur)

SPECIFICATIONS TECHNIQUES

- Tension : **380-415V3N / 220-240V3~50Hz**
- Puissance totale : **10,3 kW (14,8 kW en HD)**
- Courant : **15 A / 26 A (22 A en HD)**
- Section du câble d'alim. : **5 x 4 mm²**

AU-H 60.42^E PRS



(EI)

CAVO DI ALIMENTAZIONE
POWER CORD SUPPLY
CABLE D'ALIMENTATION
CABLE DE ALIMENTACION

(WI)

CANNA DI CARICO G 3/4 L=2000 mm
G 3/4 INLET HOSE L=2000 mm
TUYAU D'ALIMENTATION G 3/4" L=2000 mm
TUBO DE ALIMENTACION G 3/4" L=2000 mm

(D)

TUBO DI SCARICO ϕ 40 mm L=2000 mm
DRAIN HOSE ϕ 40 mm L=2000 mm
TUYAU DE VIDANGE ϕ 40 mm L=2000 mm
TUBO DE DESAGUE ϕ 40 mm L=2000 mm

(D-DP)

TUBO DI SCARICO ϕ 29 mm L=2500 mm (CON POMPA SCARICO)
DRAIN HOSE ϕ 29 mm L=2500 mm (WITH DRAIN PUMP)
TUYAU DE VIDANGE ϕ 29 mm L=2500 mm (AVEC POMPE DE VIDANGE)
TUBO DE DESAGUE ϕ 29 mm L=2500 mm (CON POMPA DE DESAGUE)

	Min 10°C-MAX 50°C
	Min 10°C-MAX 25°C with ENERGY RECOVERY
	200÷500kPa(2÷5 Bar)
	100÷500kPa(1÷5 Bar) with ATMOSPHERIC BOILER
	HARDNESS 5:20°f-2.8÷11°d